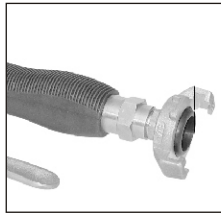


## Raccordement

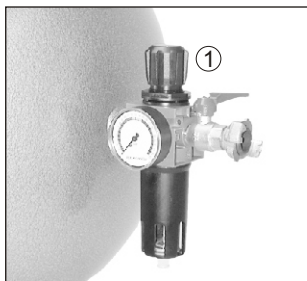


Le projecteur de ciment est livré avec :  
- 1 raccord rapide gros débit  
- 1 raccord express

Pour un usage régulier voire intensif du projecteur, il est recommandé de le raccorder à l'aide d'un raccord express.



## Filtration



1) Filtre régulateur + robinet express

**Deux précautions à respecter lors de l'utilisation d'outils pneumatiques.**

### - Le Filtrage.

Tous les outils pneumatiques doivent être alimentés par un air sec et dépourvu d'impuretés, d'où la nécessité d'intercaler un épurateur-détendeur entre le compresseur et l'outil, qui permet de filtrer et de régler la pression.

Si votre compresseur n'est pas équipé d'un épurateur-détendeur, il est recommandé soit d'en monter un dessus (si cela est possible), soit de monter sur une sortie ou fond de cuve un filtre régulateur.

Le raccordement des outils sur une sortie directe est déconseillé :

- pas de filtration de l'air.
- pression de sortie non constante.

Notez bien :

Il est recommandé de respecter les pressions d'utilisations conseillées. Une utilisation fréquente à une pression d'utilisation trop élevée peut entraîner une usure accélérée de l'appareil.

# LACME

## DÉCLARATION DE CONFORMITÉ

Nous certifions, par la présente, que le matériel neuf désigné ci-dessous :

**Projecteur de ciment (4 litres)**

**Réf. : 333.600**

est conforme aux dispositions de la Directive machines (89/392/CE).  
A été testé suivant la norme EN792.

Fait à LA FLÈCHE, le 21 Janvier 2009

La Direction,

Marc BOUILLOUD.



Les Pelouses,  
route du Lude  
72200 LA FL ÈCHE  
Tél. : 02.43.94.42.94  
Fax : 02.43.45.24.25

333600-proj-ciment-4L-CDR -210109/CD

## Notice d'utilisation

# Outillage air comprimé professionnel

# LACME

SPECIALISTE DE L'AIR COMPRIMÉ



## PROJECTEUR

## D'ENDUITS CIMENT (4 litres)

Réf. : 333.600

### Projecteur d'enduits ciment.

#### Caractéristiques :

Godet :	4 litres.
Cons. moyenne :	300 l/mn.
Compresseur conseillé :	mini 20 m <sup>3</sup> /h.
Rendement :	50 à 60 m <sup>2</sup> /h.
Pression d'utilisation :	6 bar maxi.
Raccord entrée d'air :	3/8".
Ø intérieur tuyau :	13 mm.
Poids :	3,1 kg.
Encombrement :	230 x 250 x 740 mm.

#### Equipement :

- Godet galvanisé de 4 litres.
- Gâchette avec poignée ergonomique isolante en caoutchouc.
- Manche (55 cm) avec gripp caoutchouc.
- Buses d'air démontables :  
4 montées sur le projecteur,  
4 de recharge.
- Buses produit démontables :  
4 de Ø 20 mm montées sur le projecteur,  
4 de Ø 15 mm pour projection plus fine.
- 1 raccord rapide gros débit.
- 1 raccord express.

**Puissant, le projecteur de ciment est recommandé pour les travaux de surfaces (particulièrement indiqué pour enduire de ciment murs et façades).**

**Il est facile à utiliser et très maniable. Il se tient à deux mains, pour une meilleure prise en main et un usage prolongé.**

#### Recommandations :

**Il est recommandé lors de l'utilisation de cet accessoire de porter des gants et des lunettes de protection.**

#### Accessoires :

- Kit de nettoyage
- Clé plate

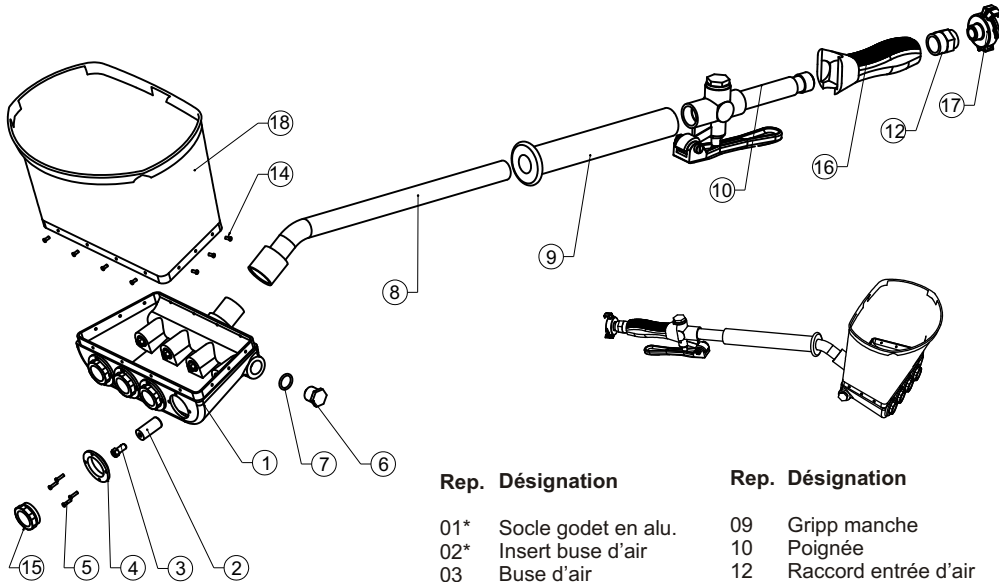
Lire attentivement cette notice avant de faire fonctionner cet outil.

Retrouvez  
nos produits sur  
[www.lacme.com](http://www.lacme.com)

## Descriptif projecteur de ciment 4 litres

Pour toute commande de pièces détachées, préciser la référence du projecteur d'enduits ciment, et la quantité souhaitée.

Ex : 333.600 06 Bouchon 2 pcs



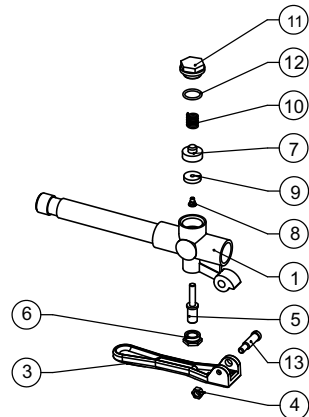
Rep.	Désignation	Rep.	Désignation
01*	Socle godet en alu.	09	Gripp manche
02*	Insert buse d'air	10	Poignée
03	Buse d'air	12	Raccord entrée d'air
04*	Insert buse produit	14*	Rivets
05*	Rivets	15	Buse produit Ø 20 mm
06	Bouchon (2)	16	Gripp poignée
07	Joint	17	Raccord express
08	Manche 55 cm	18*	Godet galva 4 litres

\*Pièces non détaillées (assemblées)

## Descriptif Poignée Projecteur

### Rep. Désignation

01	Corps poignée commande
03	Gâchette
04	Vis
05	Soupape
06	Bouchon
07	Distributeur
08	Vis
09	Joint
10	Ressort
11	Bouchon
12	Joint
13	Axe gâchette



## Accessoires pour Projecteur de ciment

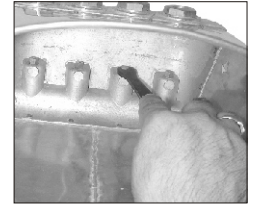
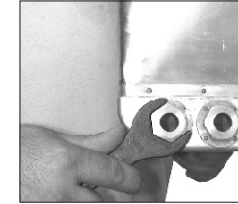
- buses d'air de rechange .



- buses produit Ø 15 mm .



- clé plate .



Livrés avec le projecteur.

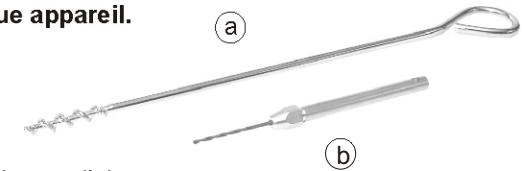
## Utilisation

- Maintenir l'appareil à une distance de 5 à 10 cm du mur à enduire.
- Afin de gagner du temps, il est conseillé d'avoir à proximité du mur à crépir une brouette, pleine de ciment "frais", dans laquelle vous pourrez plonger le godet du projecteur, pour le remplir, puis projeter.
- Quand une quantité suffisante de ciment a été projetée, lisser la surface du mur avec une taloche.

## Kit de nettoyage

Un kit de nettoyage est livré avec chaque appareil.  
Il se compose :

- d'une pointe à hélice (a) pour nettoyer la conduite d'air et l'intérieur du godet.
- d'une pointe/foret (b) pour nettoyer les 4 buses d'air .



## Précautions après utilisation

Nettoyer régulièrement cet appareil pour éviter que le ciment ne colle à l'intérieur du godet et vienne boucher les buses d'air :  
Laisser l'appareil sous pression, plonger le godet dans un seau d'eau, ensuite appuyer longuement sur la gâchette, le tourbillon d'eau créé nettoiera le godet.

Si du ciment reste collé à l'intérieur du godet, utiliser la pointe à hélice pour le décoller.

"Passer un coup" de pointe/foret dans chaque buse d'air.